



INVESTICE DO ROZVOJE VZDĚLÁVÁNÍ

Název projektu: **Automatizace výrobních procesů ve strojírenství a řemeslech**
Registrační číslo: **CZ.1.07/1.1.30/01.0038**
Příjemce: **SPŠ strojnická a SOŠ profesora Švejcara Plzeň, Klatovská 109**
Tento projekt je spolufinancován Evropskou unií a státním rozpočtem České republiky

Produkt:

Zavádění cizojazyčné terminologie do výuky odborných předmětů a do laboratorních cvičení

Frézky

Návod v českém jazyce

Číslo tématu: **14a**

Monitorovací indikátor: **06.43.10**

NÁVOD K TÉMATU: 14a

Vytvořeno ve školním roce: 2012/2013

Obor: 33-56-H/01 Truhlář

Předmět: Výrobní zařízení

Ročník: 2.

Zpracoval: Ing. Martin Škoula

Frézky

Frézky jsou stroje, které obrábějí (frézují) dřevo otáčejícím se nástrojem, jímž je nožová hřídel, kotoučová nebo stopková fréza.

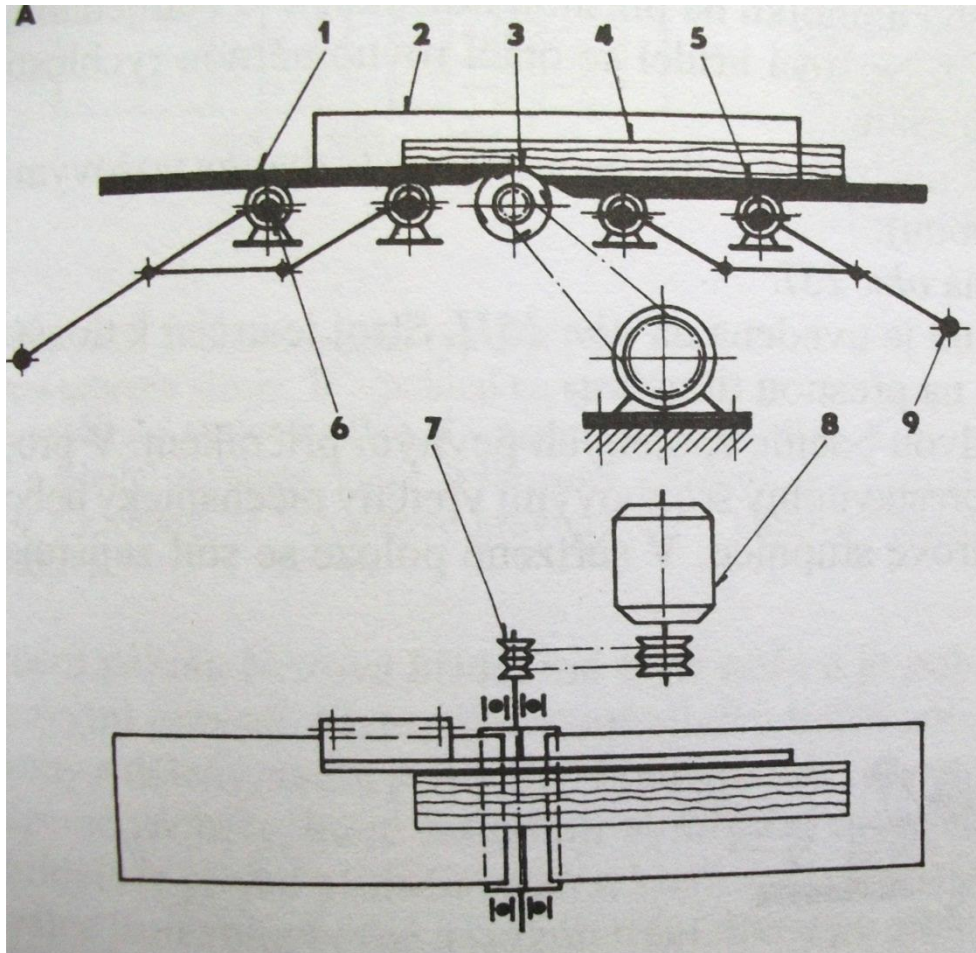
Frézky dělíme na:

- srovnávací
- tloušťkovací
- tvarovací
- čtyřstranné frézky
- svislé spodní a horní
- kopírovací
- čepovací
- ozubovací

Srovnávací frézka

nebo též rovinná srovnávací frézka je stroj, který srovnává (frézuje) plochy dřevěného materiálu vodorovnou nožovou hřídelí, otáčející se jedním směrem rovnoměrnou rychlostí. Materiál je veden do řezu ručně nebo posuvným zařízením. Srovnávačka je určena především k srovnávání základní plochy a boků desek nebo hranolků a k srovnávání ploch a boků do pravého úhlu.

Schéma srovnávací frézky typ DCHJA – 63:

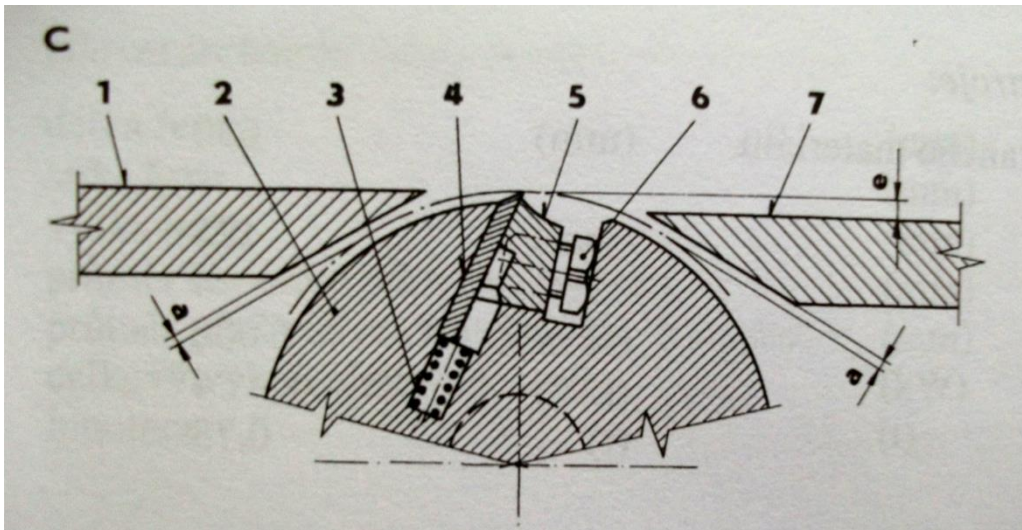


1-zadní stůl, 2-vodící pravitko, 3-nožová hřídel, 4- srovnávaný materiál, 5-přední stůl, 6-pákový mechanismus, 7-klínové řemenice, 8-elektromotor

Tloušťkovací frézka

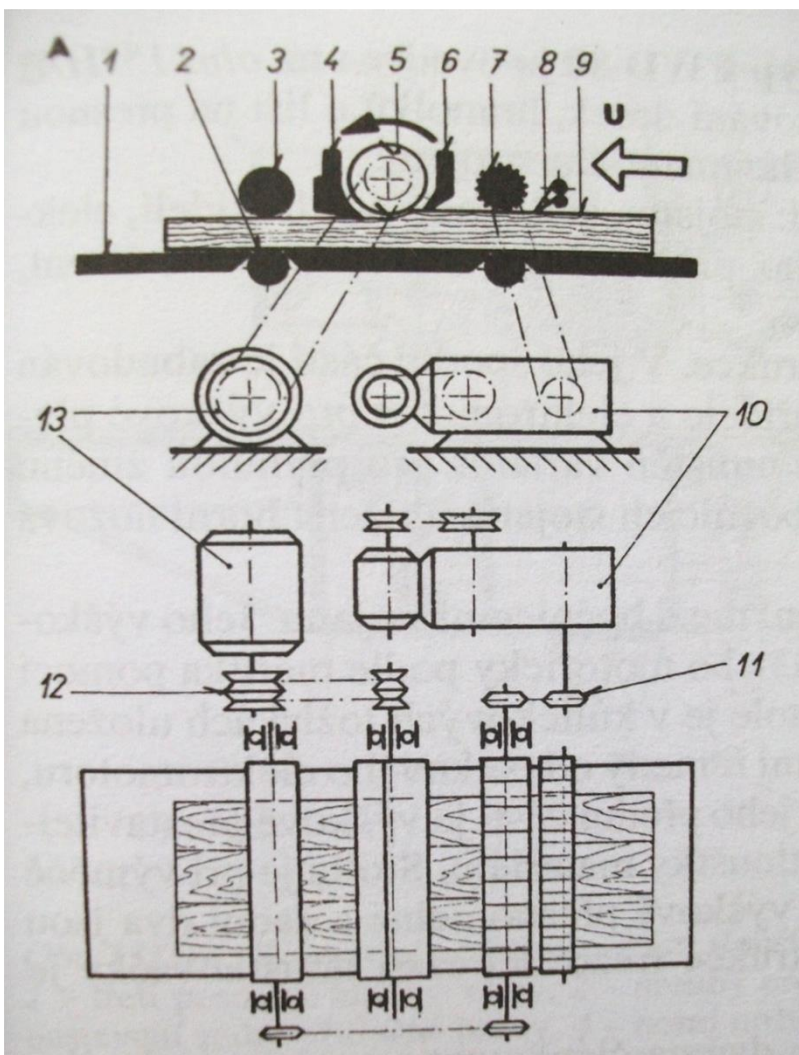
je stroj, kterým se frézuje (tloušťkuje) srovnaný materiál na přesnou tloušťku vodorovnou nožovou hřídelí. Hřídel má dva nebo více nožů a otáčí se rovnoměrnou rychlostí proti směru posouvaného materiálu. Materiál se do řezu posouvá posuvnými válci. Tloušťkovací frézky nebo též tloušťkovačky jsou stroje pro frézování srovnaných desek nebo hranolků na přesnou tloušťku, a to buď jednou nebo dvěma nožovými hřídeli. Tloušťkovačky jsou buď jednostranné nebo dvoustranné (s dvěma nožovými hřídeli umístěnými nad sebou).

Schéma nožové hřídele:



1- zadní stůl, 2- nožová hřídel, 3- pružina, 4- nůž, 5- klopna, 6- upínací šroub, 7- přední stůl

Schéma tloušťkovací frézky typ FWJ 63:



1-stůl
 2-stolový válec
 3-zadní posuvný válec
 4,6-přítlačné patky
 5-nožová hřídel
 7-přední posuvný válec
 8-zpětné záchyty
 9-objednaný materiál
 10-variátor
 11-řetězové převody
 12-klínové řemenice
 13-elektromotor
 U-směr posuvu

Frézky - Fräsen– slovníček odborných termínů

Wörterbuch

e Fräsmaschine / e Fräse
e Bearbeitung
s Holz
e Messerwelle
e Hobelmaschine / Abricht-/
e Dickenhobelmaschine
e Fläche
e Seite
r hintere Tisch
r vordere Tisch
s Revers
e Feder
e Klemmschraube
r Führungsherrscher
s Gestänge
r Gleitzylinder
e Keilriemenscheibe
s Kettenübertragungsmittel
r Variator
r Elektromotor
s Druchfussgestell
e Rücksperre

Slovníček

frézka
obrábění
dřevo
nožová hřídel
srovnávací frézka
tloušťkovací frézka
plocha
bok
zadní stůl
přední stůl
klopna
pružina
upínací šroub
vodící pravítko
pákový mechanismus
posuvný válec
klínová řemenice
řetězový převod
variátor
elektromotor
přítlačná patka
zpětný záchyt

Zdroj:

Janíček, F., Vozár, J., Zbořil, F. *Výrobní zařízení*. Praha: Informatorium, 1999. ISBN 80-86073-48-3.