



INVESTICE DO ROZVOJE VZDĚLÁVÁNÍ

Název projektu: **Automatizace výrobních procesů ve strojírenství a řemeslech**
Registrační číslo: **CZ.1.07/1.1.30/01.0038**
Příjemce: **SPŠ strojnická a SOŠ profesora Švejcara Plzeň, Klatovská 109**
Tento projekt je spolufinancován Evropskou unií a státním rozpočtem České republiky

Produkt:

Zavádění cizojazyčné terminologie do výuky odborných předmětů a do laboratorních cvičení

Fräsen

Návod v německém jazyce

Číslo tématu: **14b**

Monitorovací indikátor: **06.43.10**

ANLEITUNG ZUM THEMA: 14b

Erstellt im Schuljahr: 2012/2013

Fach: 33-56-H/01 Tischler

Gegenstand: Produktionsanlagen

Studienjahr: 3.

Vorbereitet von: Ing. Martin Škoula; übersetzt von: Mgr. Ivana Harmadyová

Fräsen

Fräsen sind die Maschinen, die ein Holz durch eine drehende /rotierende/ Werkzeugmaschine / Fräswelle, Scheibenfräser oder Schafffräser/ bearbeiten.

Arten von Fräsen:

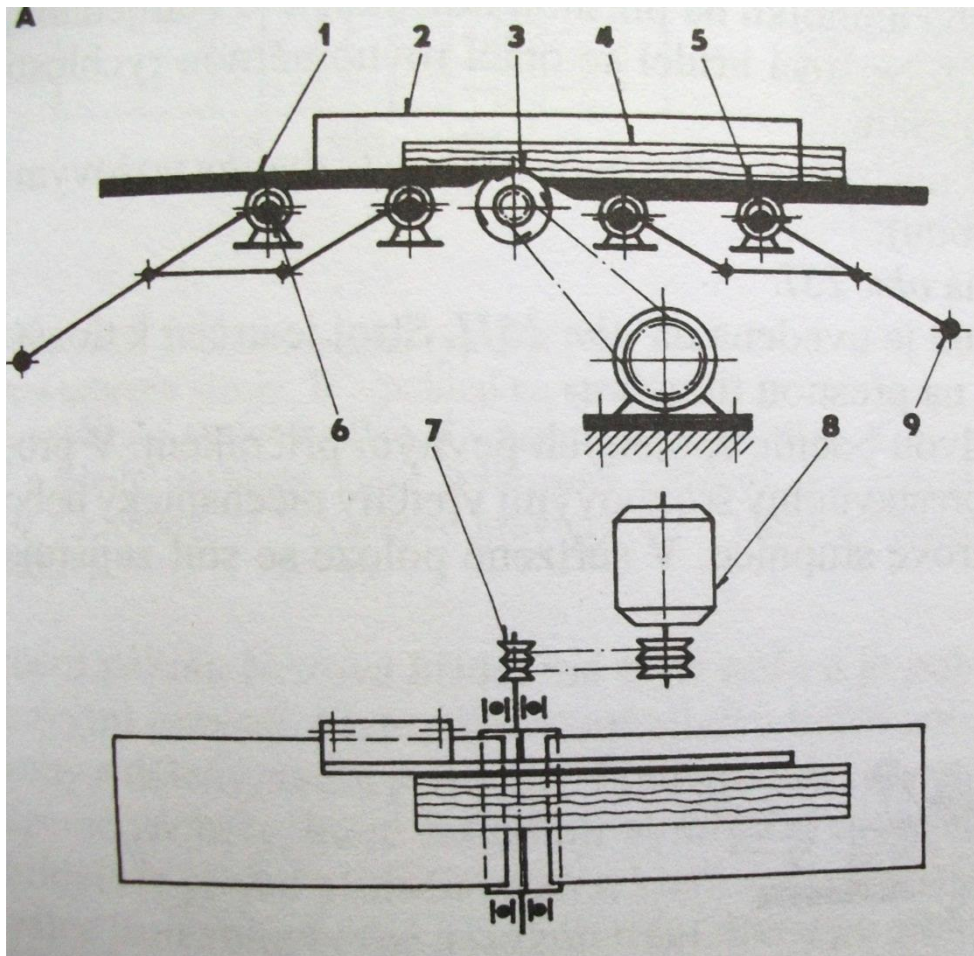
- Hobelmaschinen
- Dickenhobel
- Former
- vierseitige Fräsen
- vertikál – Fräsmaschinen – niedrige und obere
- Kopierfräsen
- Zapfenfräsmaschinen
- Zapfenschneidmaschinen /Tenon /

Hobelmaschine /Abrichthobelmaschine/

-Hobelmaschine ist eine Maschine, die die Holzflächen durch horizontale rotierende Messerwelle vergleicht /fräst/. Messerwelle dreht sich in einer Richtung mit einer konstanten Geschwindigkeit. Material wird in den Schnitt manuell oder durch eine Gleitvorrichtung eingespeist.

Hobelmaschine wird hauptsächlich zum Vergleich einer Grundfläche und der Bordwände oder Spänen und zum Vergleich der Bereiche und Hüften in einen rechten Winkel bestimmt.

Schema einer Hobelmaschine Typ DCHJA – 63:

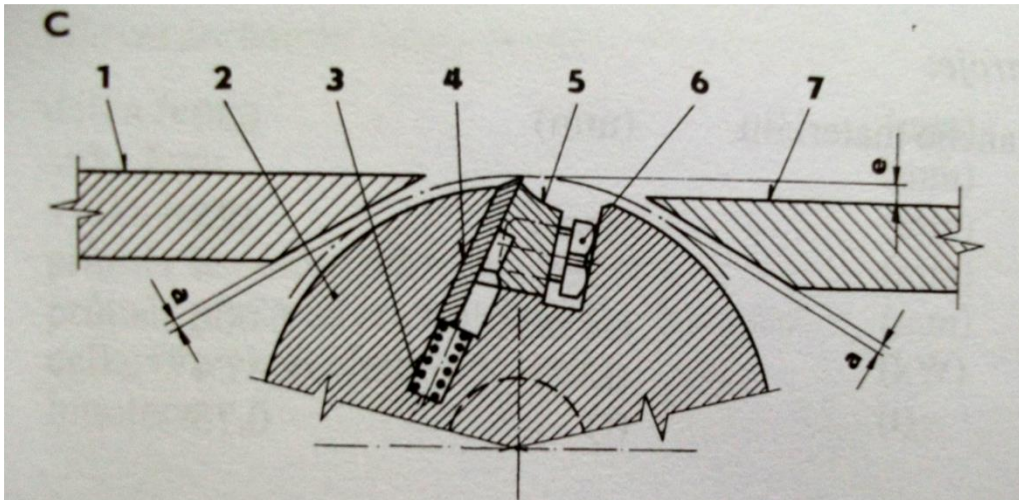


1-hinterer Tisch, 2-Führungsherrscher, 3-Messerwelle, 4- Vergleichsmaterial, 5-Rezeption, 6-Gestänge, 7-Keilriemenscheiben, 8-Elektromotor

Dickenhobel

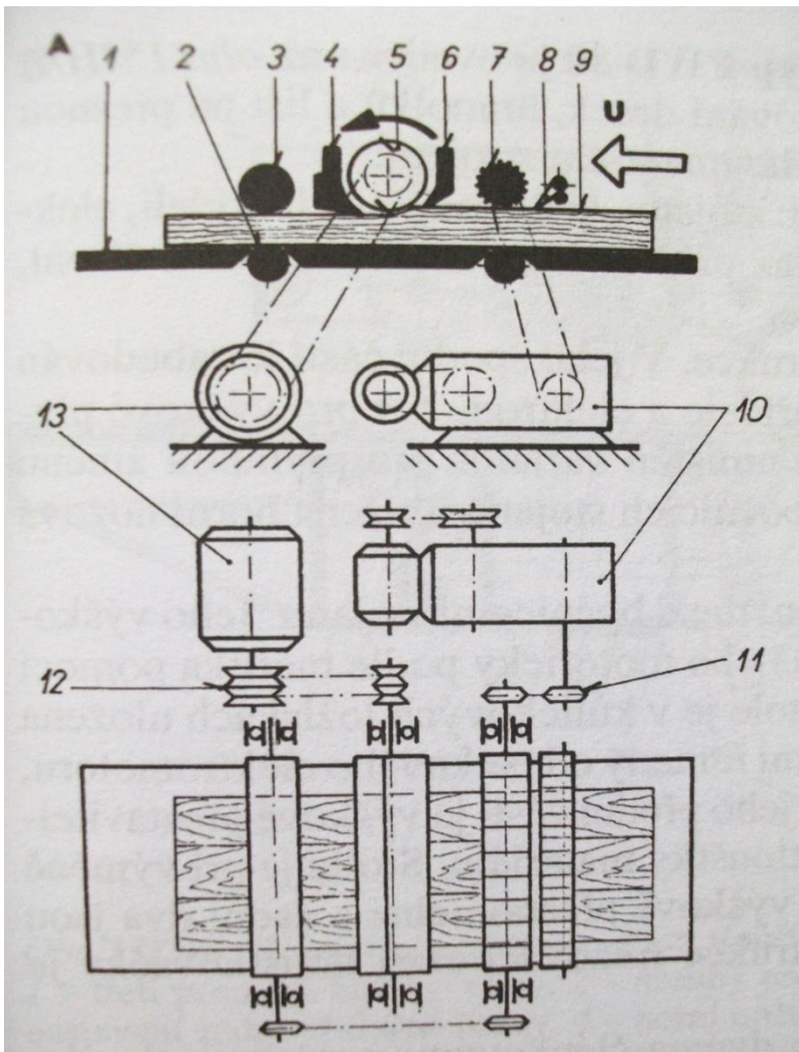
Dickenhobel fräst eingeebnetes Material für genaue Dicke durch eine horizontale Messerwelle. Die Welle hat zwei oder mehr Klingen und dreht sich mit einer konstanten Geschwindigkeit gegen die Richtung des scrollenden Materials. Material wird in den Schnitt durch Gleitzylinder verschoben. Dickenhobel sind die Maschinen für Fräsen der Platten und Prismen für genaue Dicke mit 1 oder 2 Messerwellen. Dickenhobel sind entweder einseitig oder doppelseitig / mit 2 Messern übereinander gelegt/.

Schema einer Messerwelle:



1-hinterer Tischl, 2-Messerwelle, 3-Feder, 4-Messer, 5-Revers, 6-Klemmschraube, 7-Rezeption

Schema einer Dickenhobelmaschine Typ FWJ 63:



1-Tisch
 2-Walze
 3-hintere Schubwalze
 4,6-Druckfußgestelle
 5-Messerwelle
 7-vordere Schubwalze
 8-Rückschnapper
 9-bearbeitetes Material,
 10 -Variator
 11-Kettenüberführungen
 12-Keilriemenscheiben
 13-Elektromoto,
 U-Vorschubrichtung

Frézky - Fräsen– slovníček odborných termínů

Wörterbuch

e Fräsmaschine / e Fräse
e Bearbeitung
s Holz
e Messerwelle
e Hobelmaschine / Abricht-/
e Dickenhobelmaschine
e Fläche
e Seite
r hintere Tisch
r vordere Tisch
s Revers
e Feder
e Klemmschraube
r Führungsherrscher
s Gestänge
r Gleitzylinder
e Keilriemenscheibe
s Kettenübertragungsmittel
r Variator
r Elektromotor
s Druchfussgestell
e Rücksperre

Slovníček

frézka
obrábění
dřevo
nožová hřídel
srovnávací frézka
tloušťkovací frézka
plocha
bok
zadní stůl
přední stůl
klopna
pružina
upínací šroub
vodící pravítko
pákový mechanismus
posuvný válec
klínová řemenice
řetězový převod
variátor
elektromotor
přítlačná patka
zpětný záchyt

Zdroj:

Janíček, F., Vozár, J., Zbořil, F. *Výrobní zařízení*. Praha: Informatorium, 1999. ISBN 80-86073-48-3.